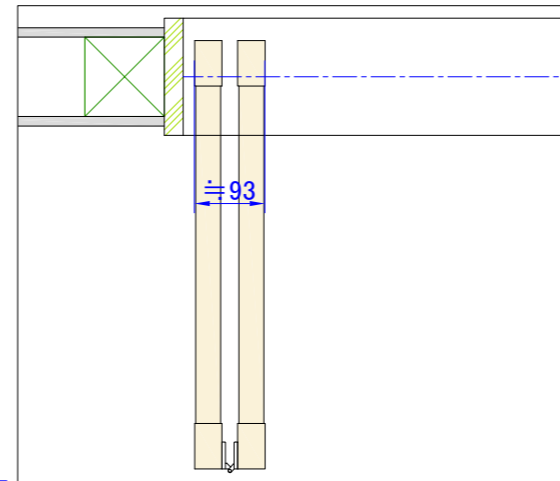
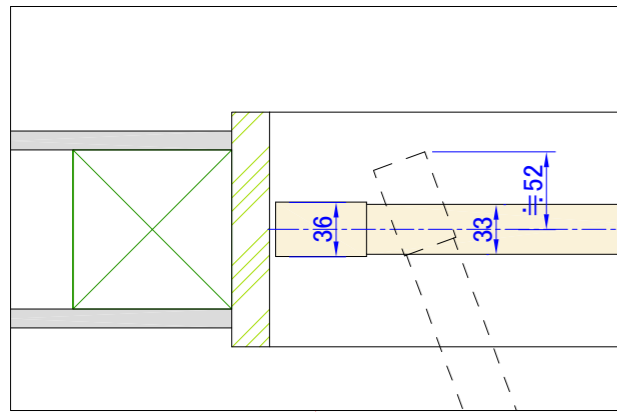
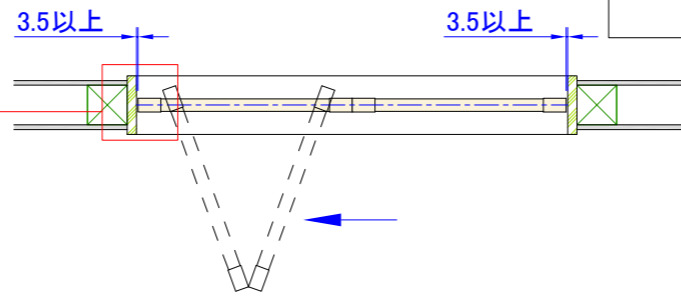


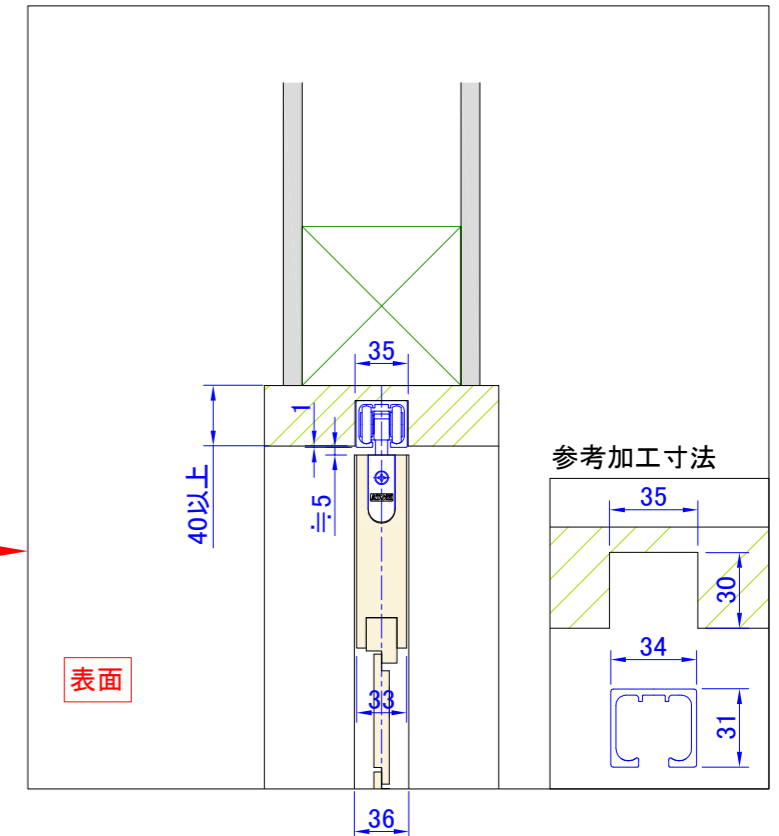
左端部断面詳細図 S=1:5



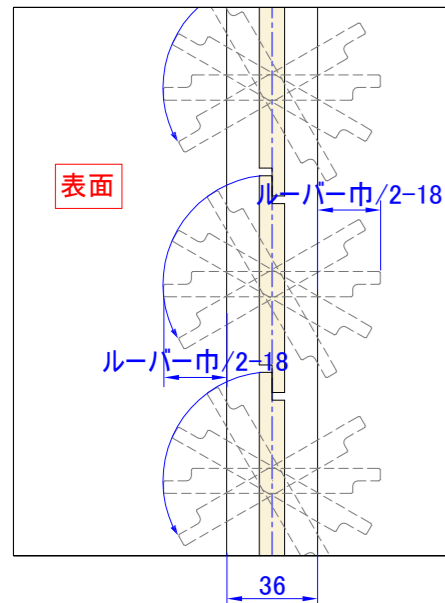
フリー折戸の特性上、クリアランス寸法が固定されるものではありません。



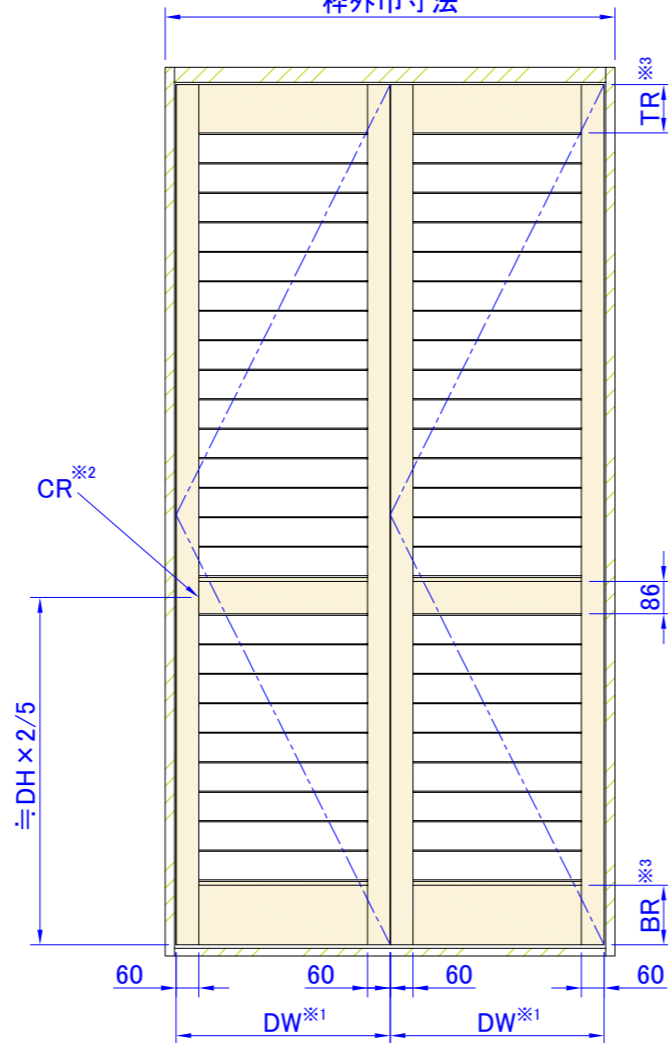
上部断面詳細図 S=1:5



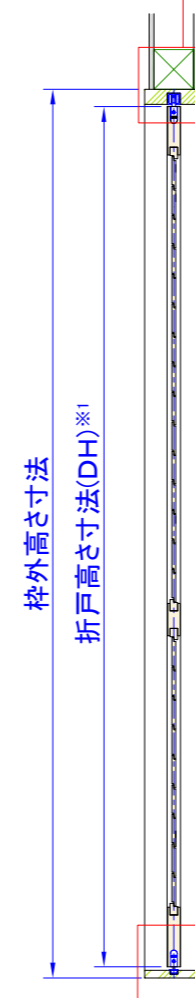
表面



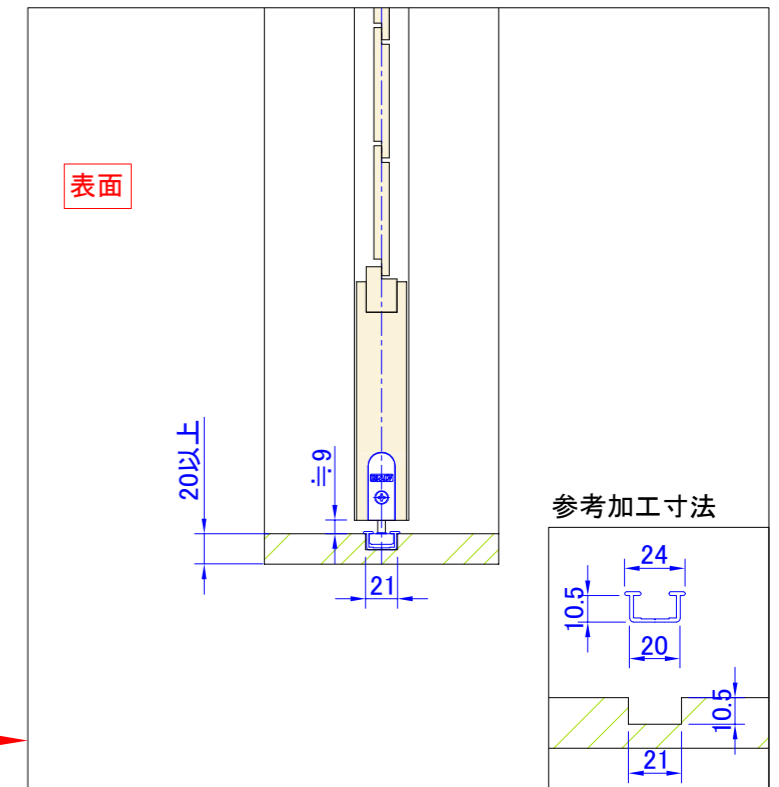
枠外巾寸法



枠外高さ寸法  
折戸高さ寸法(DH)※1



下部断面詳細図 S=1:5



表面

※1・・・DW寸法: 260mm ~ 600mm、DH寸法: 380mm ~ 3000mm  
 ※2・・・CR(センターレール)はDH1801以上の場合に入ります。  
 ※3・・・TR(トップレール)、BR(ボトムレール)寸法: 120mm ~ 200mm  
 TR < BR

製品名	ウッドシャッター	取付け部品				図面名	納まり参考図		ナニックジャパン(株) Nanik Japan, Inc.
ルーバー巾	フラットタイプ 34,58,86,112 流線型タイプ 64,89,114,89合決り	上レール	ATOM SD-1000(色各種)	下ガイド	ATOM SD-4200(色各種)	縮尺	2枚フリー折戸タイプ(重量用)	図面No. A0128-1105	
色	標準73色	吊車	ATOM SD-7000(色各種)	丁番	ATOM HD-50(色各種)	1:20 (A3)			
		下レール	ATOM AFD-110(色各種)						