



Fine Furniture For Windows

MF 型電動ブラインド RF リモコン取扱説明書

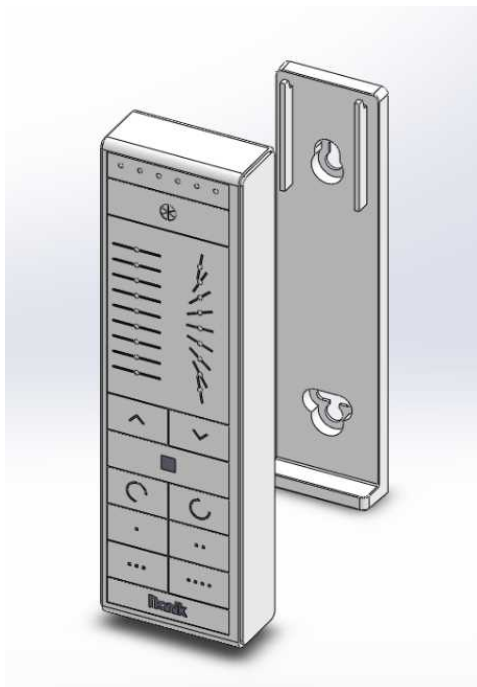
＜RF リモコン NJ-IP2802-01 型＞

プレミアムシリーズ電動ウッドブラインド(スラット幅 25・35・50・63・76・82mm)
ヒノキシリーズ電動ブラインド(スラット幅 50mm)
G シリーズ電動ウッドブラインド(スラット幅 50mm)
ライトシリーズ電動ブラインド(スラット幅 50・63mm)
FR シリーズ電動ウッドブラインド(スラット幅 50mm)
ウッドパーフェクトシリーズPSタイプ・PVCタイプ電動ブラインド(スラット幅 50mm)

この度は、弊社電動ブラインドをお買い上げいただき、ありがとうございます。

正しい操作と定期的な清掃をしていただくことにより、ブラインドは長期間美しさを保ち、またスムーズな操作性を維持することができます。ご使用になる前に、この説明書をよくお読みいただき、正しくお使いください。

また、お読みになった後は大切に保管してください。



* 本説明書に記載の仕様は、改良のため予告なく変更することがあります *

ナニックジャパン株式会社

〒151-0061 東京都渋谷区初台 2-31-4

Tel: 03-3370-0729 / Fax: 03-3370-0006

2107

■安全上のご注意(必ずお守りください)

本書は、お買い上げ頂いた製品を安全に使用して頂くために、特に注意して頂くことを表示してあります。

取付け前に必ずお読み頂き、正しく取り扱ってください。

●本書では、表示内容を無視して誤った使いかたをした時に生じる危険や損害の程度を次の表示で区分し、説明しています。



警告

製品の取り扱いを誤った場合、死亡または重傷を負うことが想定される危害の程度を示しています。



注意

製品の取り扱いを誤った場合、傷害を負うことが想定されるか、または物的損害の発生が予想される危害、損害の程度を示しています。

●本書では、お守り頂く内容の種類を、次の図記号で区分し説明しています。



禁止

製品の取り扱いにおいて、その行為を「禁止」する図記号です。



警告

- 異常、故障時は直ちにご使用を中止し、電源プラグを抜く、または電源ブレーカーを落とす等、電源を遮断してください。
 - ブラインドから煙が出たり、異常な音やにおいがする。
 - ヘッドレールの内部に水などの液体や異物が入った。
- 電源を切った後は、取付け工事会社、またはナニックジャパン(株)に修理を依頼してください。お客様による修理は危険です。おやめください。
- 火の近くでご使用にならないでください。スラット(羽根)・紐部分が溶ける、燃えるなどの恐れがあります。



注意

- ブラインドの昇降動作線上にものを置かないでください。
- 製品にぶら下がったり、無理に引っ張ったりしないでください。製品が破損したり、落下により怪我をする恐れがあります。
- 製品を雨などの水にさらさないでください。製品の塗装及び機械部分に不具合が生じる恐れがあります。
- 風の強いときには製品を降ろしたまま窓を開けないでください。製品の破損や、思わぬ事故につながる恐れがあります。

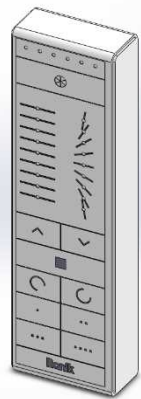


禁止

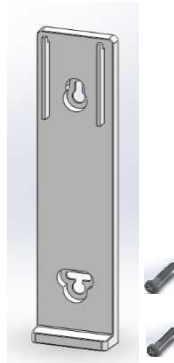
- 本製品は屋内用です。屋外での使用はしないでください。
- 本製品の分解、改造を行わないでください。感電、火災、製品の破損の原因となります。
- 次の場所では使用しないでください。
 - 強い磁界が発生するところ。
 - 静電気が発生するところ。
 - 温度、湿度が定めた仕様環境を超えるところ。
 - ヘッドレール本体やコントローラーなどの電動部に直射日光があたる場所。
 - 漏電、漏水の危険がある場所。
- ウッドパーフェクト電動ブラインドは生活防水です。リモコンを水没させたり、内部へ水や液体を入れないでください。
- ナニックシリーズ、ヒノキシリーズ、G シリーズ、ライトシリーズ、FR シリーズは防水ではありません。水のかかる場所では使用しないでください。

NJ-IP2802-01 型リモコンと同付属品

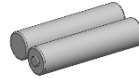
(以下のものが揃っているか確認してください)



リモコン本体



リモコンホルダー
同取付けビス 2 本



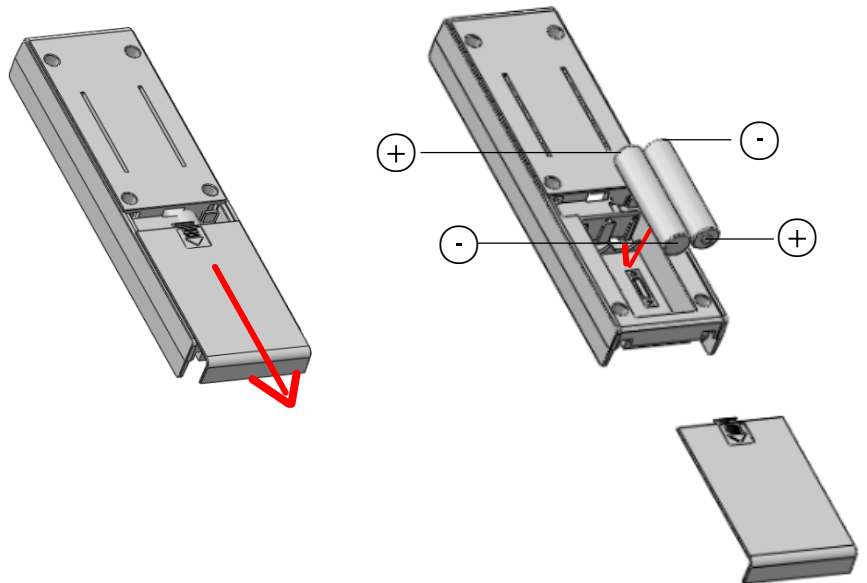
単 4 型乾電池 2 本

リモコンに電池を入れる

リモコン背面の電池カバーを下方方向にずらし、単 4 電池を 2 本入れてください。

※電池を取外すとチャンネル数設定がクリアされてしまいます。

8)を参照し設定してください。



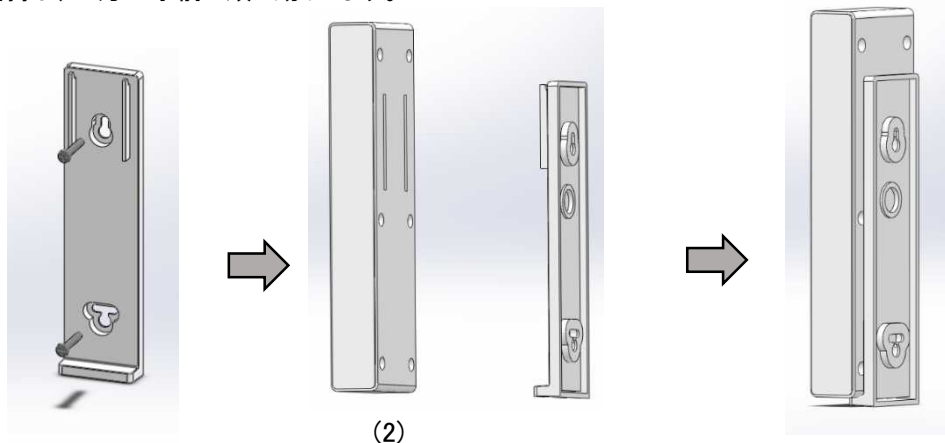
リモコンホルダーの使用

リモコンホルダーは、リモコンを壁面に取付けるための部品です。

リモコンホルダーを壁面にネジ止めし、リモコン本体を乗せることにより、壁面に固定することができます。

リモコン背面の溝とリモコンホルダーの凸部を合わせると磁石の力で引っ張られ、固定されます。

はずすときはリモコン本体を持ち、上方→手前の順に動かします。



(2)

リモコンスイッチ各部の名称と役割

チャンネル表示灯(1～6 番)
操作するブラインド(またはグループ)の番号が点灯します。
左端から1番、右端が6番です。

チャンネルボタン
操作するブラインド(またはグループ)の番号を選択します。
押すたびにチャンネルインジケータの点灯位置が変わります。6個全てが点灯した場合は、全てのブラインドが選択されます。

高さ表示灯
ブラインドの設定高さ(停止位置)が点灯します。

羽根角度表示灯
スラット(羽根)の設定角度が点灯します。

上昇ボタン
ブラインドの設定高さ(停止位置)が上方方向に変わります。2秒以上長押しすることにより、ブラインドが上昇し、上端で停止します。

下降ボタン
ブラインドの設定高さ(停止位置)が下方方向に変わります。2秒以上長押しすることにより、ブラインドが下降し、下端で停止します。

停止ボタン
作動中の動きを止めます。

チルト(羽根角度)ボタン
スラット(羽根)の設定角度が反時計回り方向(室内側のスラット先端が下を向く方向)に回転します。

チルト(羽根角度)ボタン
スラット(羽根)の設定角度が時計回り方向(室内側のスラット先端が上を向く方向)に回転します。

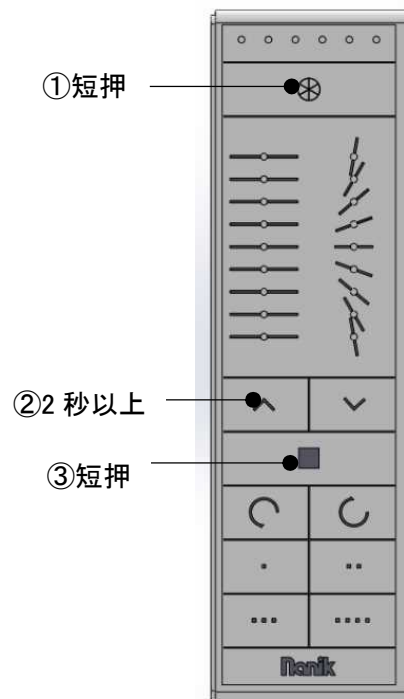
マイポジションボタン
お客様が登録したブラインドの停止位置とスラット角度にブラインドを動かします。

1) ブラインドの高さを一番上まで上げる

- ① チャンネルセレクトボタン ⊗ を押し、作動させたいブラインド(グループ)の番号にチャンネルインジケータが点灯していることを確認してください。該当の番号が点灯していない場合は、チャンネルボタンを押し、作動させるブラインドを選んでください。全てのブラインドを作動させたい場合は、チャンネルインジケータの 6 個全てを点灯させてください。

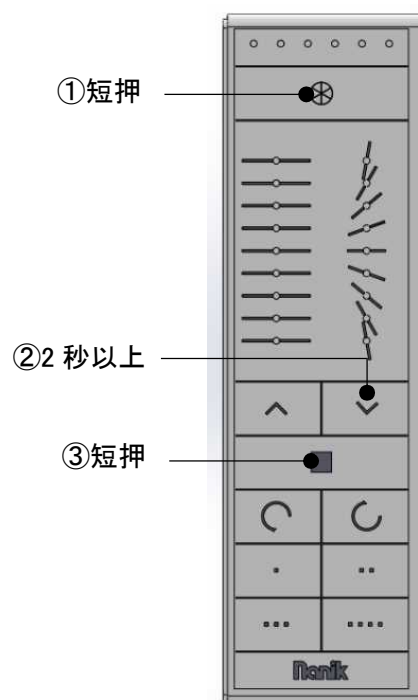
(このチャンネルセレクト操作は他の操作を行う場合も同様です。)

- ② 高さインジケータ上昇ボタンを 2 秒以上押し続けた後、指を離すとブラインドが上昇し、上端で停止します。
- ③ 途中で動作を止めたい場合は停止ボタンを押してください。



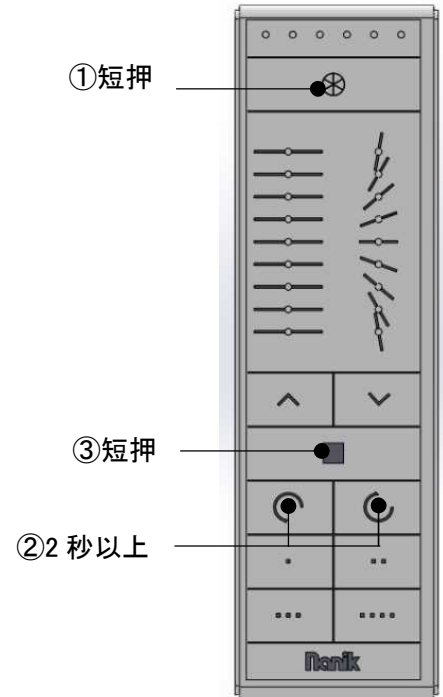
2) ブラインドの高さを一番下まで下げる

- ① ⊗ を押し、チャンネルセレクトを行う。
- ② 下降ボタンを 2 秒以上押し続けた後、指を離すとブラインドが下降し、下端で停止します。
- ③ 途中で動作を止めたい場合は停止ボタンを押してください。



3) ブラインドのスラット(羽根)角度を閉じる(外が見えないようにする)

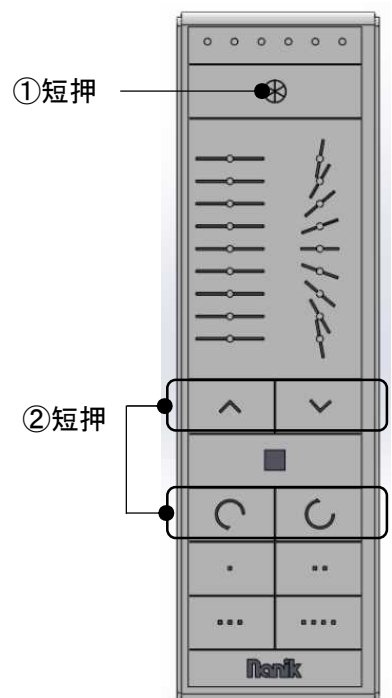
- ① ⊗ を押し、チャンネルセレクトを行う。
- ② チルト(羽根角度)ボタン(時計回り、反時計回りのいずれか)を 2 秒以上押し続けた後、指を離すとスラットが回転し、リミットで停止します。
- ③ 途中で動作を止めたい場合は停止ボタンを押してください。



4) ブラインドをプリセット位置(高さ&羽根角度)に作動させる

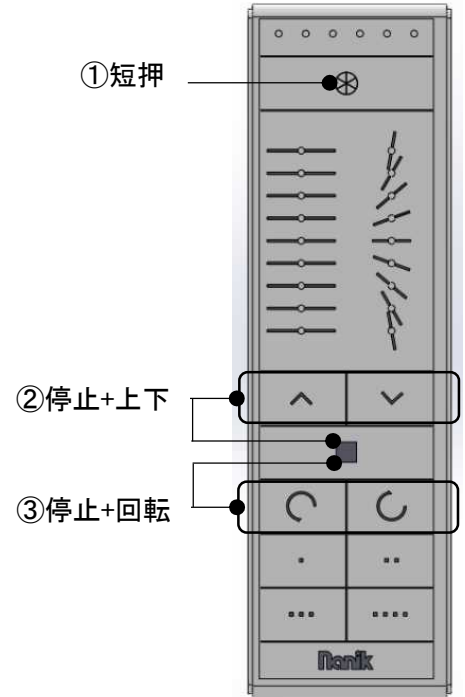
各ブラインドはそれぞれの大きさ(丈と羽根幅)にあわせ、9 段階の高さ(停止位置)と羽根角度がプリセット(プログラム設定)されています。

- ① ⊗ を押し、チャンネルセレクトを行う。
- ② 上昇ボタンまたは下降ボタン及びチルト(羽根角度)ボタン(時計回り、反時計回りを)を操作し、設定したい高さ&羽根角度に表示灯を点灯させてください。指を離して 1 秒後にブラインドが作動し、設定した位置、羽根角度まで動き、停止します。
- ③ 途中で動作を止めたい場合は停止ボタンを押してください。



5) 高さ、角度を微調整する

- ① ⊗ を押し、チャンネルセレクトを行う。
- ② 高さを微調整したい場合は、停止ボタンを押したまま、上昇ボタンまたは下降ボタンを押すと、押している間だけブラインドが上下に動き、指を離すと止まります。
- ③ 角度を微調整する場合は、停止ボタンを押し続けたまま、チルト(羽根角度)ボタンを押すと、押している間だけ羽根角度が動き、指を離すと止まります。



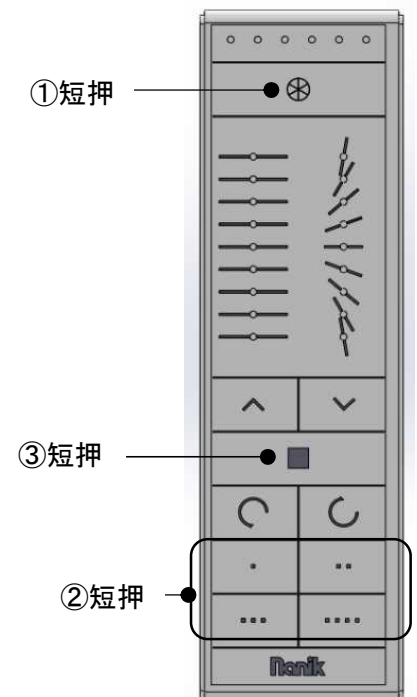
6) マイポジション位置にブラインドを作動させる

マイポジション機能は、羽根角度や位置(設置環境に応じ、朝・昼・夜等、時間や天候に合わせたブラインドの開閉位置)にあらかじめ登録できる機能です。各ブラインド4種類の位置を登録することができ、登録したボタンを押すだけで、予め決めた高さ、羽根角度にブラインドを作動させることができます。

製品出荷時には下記内容で登録されています。

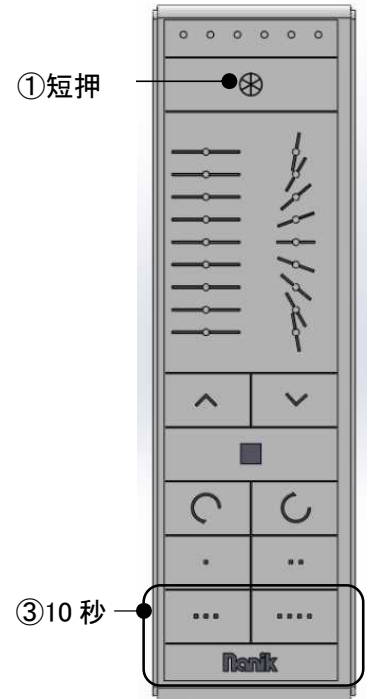
マイポジション	羽根高さ	羽根角度
·	最下部	閉め
··	最下部	水平
···	最下部	45度
····	最上部	

- ① ⊗ を押し、チャンネルセレクトを行う。
- ② マイポジションボタン 1~4(登録位置)の任意のボタンを短く押すと、1秒後にブラインドが作動し始め、登録位置にブラインドが動き、停止します。
- ③ 途中で動作を止めたい場合は停止ボタンを押してください。



7)マイポジションの登録

- ① ⊗ を押し、登録したいブラインドを選びます。
- ② 前述 1)~5)の手順を用い、ブラインドを好きな位置(高さでスラット角度)に設定します。
- ③ マイポジションボタンの 1~4 のいずれかを 10 秒以上押し続けます。(すでに登録されている番号でも新しい登録位置に上書きされます)登録が完了すると、羽根角度が少し動作し、元の位置に戻ります。各ブラインドに対し 4 種類まで登録できます。
- ④ 登録位置を間違えた場合、やり直したい場合は、①②③を繰り返し、同じボタンに上書きすることができます。
- ⑤ 登録した位置を削除したい場合は、停止ボタンを押しながら、削除したいマイポジションボタンを 5 秒以上押し続けます。登録が削除されると羽根角度が少し動作し、元の位置に戻ります。



8)チャンネル数設定

1~3チャンネルまで使用する場合4~6チャンネルのチャンネル表示灯を点灯しないように設定する。
(1~6チャンネルまで使用している場合は設定不要)

- ① ⊗ と上昇ボタンを同時に 5 秒長押しする。
チャンネル表示灯が全て点滅する。
- ② ⊗ を押し使用するチャンネル数まで移動させる。
- ③ 停止ボタンを押して決定する。

